

Инструкция по настройке поддержки терминала оплаты СБП Банка Открытие и отпуск.

Для подключения к ПТК АЗС терминала оплаты СБП Банка Открытие необходимо выполнить следующие настройки.

1. В программе конфигурации, в графическом конфигураторе надо создать объект "Терминал" (Тип терминала "СБП Открытие") и подключить его на любой несуществующий Com- порт объекта "Компьютер" (рис.1).

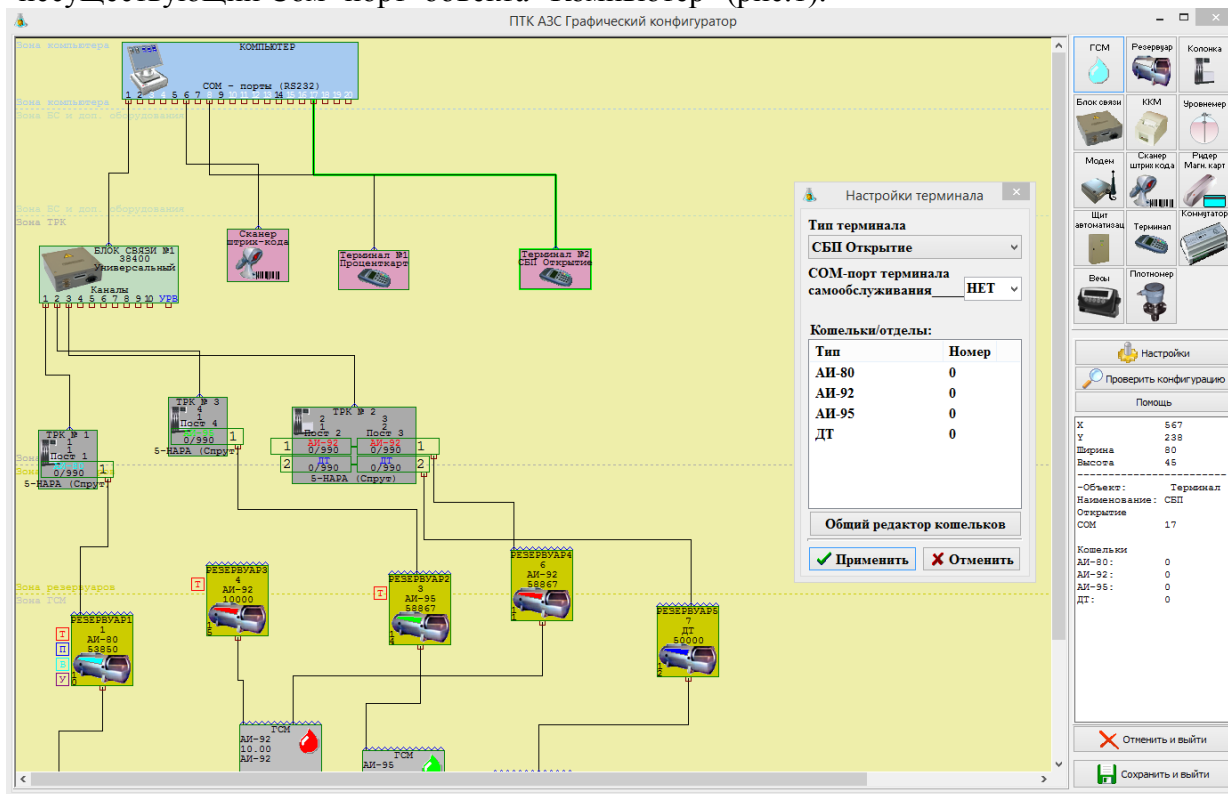


Рис. 1

2. В ПТК АЗС создать дополнительный вид оплаты "Платежный терминал" (назвать «СБП Банка Открытие») и выбрать для него терминал «СБП Открытие».

3. На компьютере на АЗС проверьте чтобы в c:\dexe была библиотека:SBPOpen.dll, а в офисе, где установлена программа ПТК АЗС-Офис в c:\dexe библиотеки SBPOpenService.exe, SBPOpenServiceConfig.exe.

3.1. В офисе запустите c:\dexe\SBPOpenServiceConfig.exe. Для установки службы нажмите «Установить», далее «Запустить» (вверху окна появилось «Работает» (рис.2)). Введите идентификатор юридического лица, идентификатор торговой точки, идентификатор клиента, URL и нажмите «Ok» (предоставляются СБП Банком Открытие при заключении договора), Порт — 443 (по умолчанию или можно задать другой по договоренности с банком), Таймаут -10 с (по умолчанию или можно задать другой).

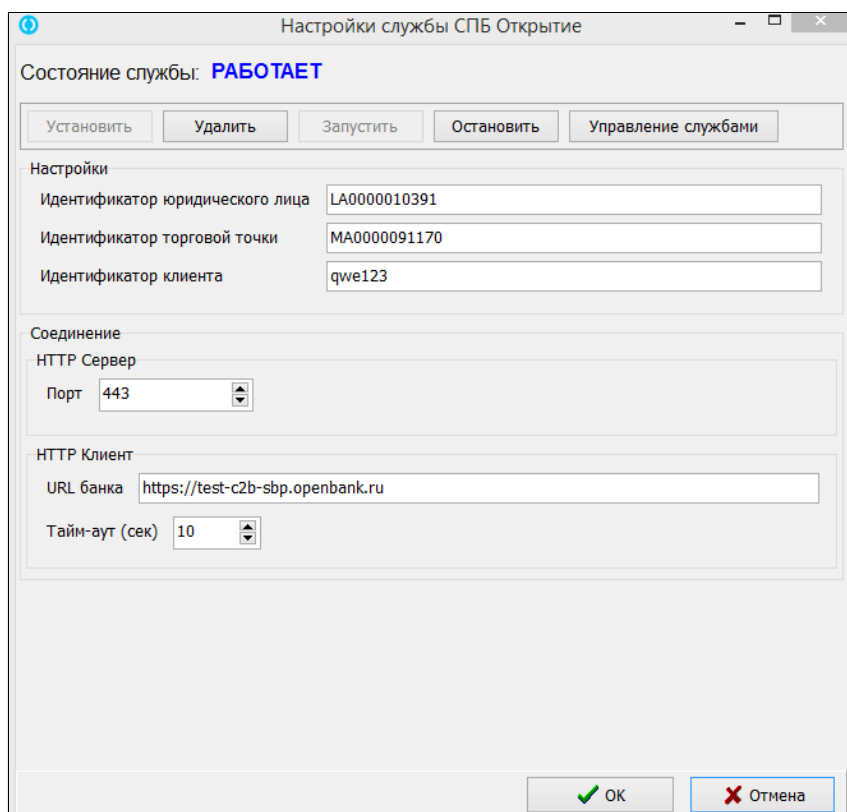


Рис. 2

4. На АЗС в ПТК АЗС -Сервер в настройках СПБ Открытие (Настройки\Настройки системы СПБ открытие) укажите адрес офиса, необходимый для связи порт (рис.3).

В поле «Таймаут» укажите время, в течение которого будет выполняться опрос статуса оплаты. По истечению заданного времени, если не было ответа, выдастся ошибка.

В поле «Оплата пользователем QR кода» задайте «Время ожидания оплаты пользователем» - время отображения QR кода на экране и «Интервал опроса статуса оплаты» - через сколько секунд будет выполняться опрос оплаты (в рамках выше заданного таймаута).

Если подключен дисплей для вывода QR-кода, то выберите в поле «Внешний дисплей» - «Дисплей QR кодов Telemetron» и номер виртуального COM порта (на котором определился дисплей при подключении к компьютеру). Если внешний дисплей не подключен, то выберите в поле «Внешний дисплей» - «Нет внешнего дисплея».

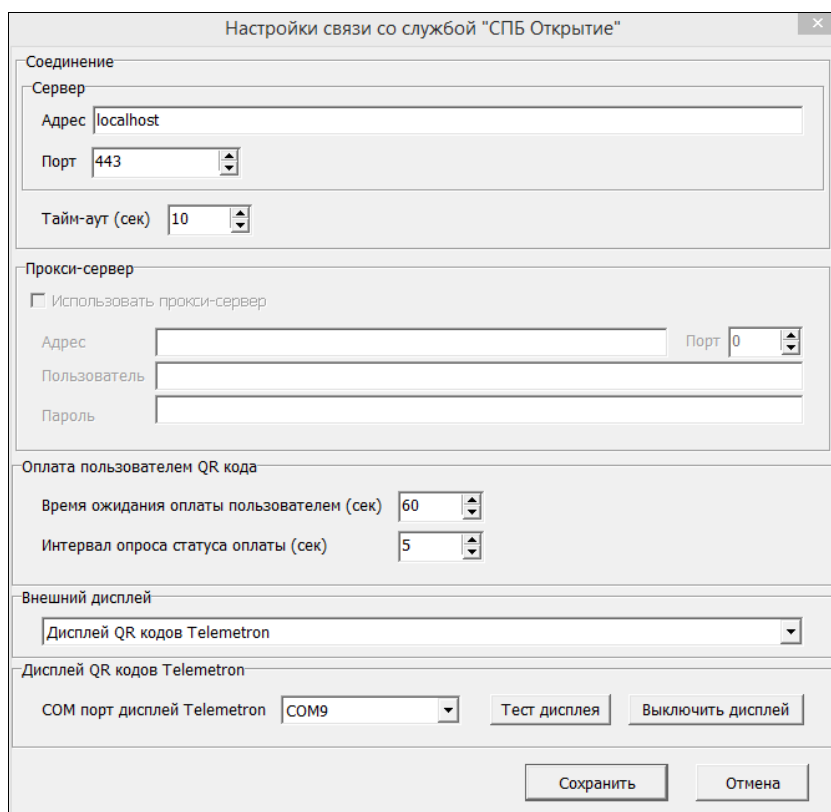


Рис. 3

Для заправки (при выборе данного вида оплаты) после ввода количества или суммы и нажатия кнопки «Пуск» («с чеком» или «без чека») на экране появится окно для оплаты с QR кодом (рис.4). Клиент должен на телефоне сканировать QR код из банковского мобильного приложения. После считывания QR кода произойдет оплата (списание с банковского счета или карты) и начнется отлив.

При выборе вида отпуска «До заполнения» после заправки и нажатия «Выбить чек» на экране появится окно для оплаты с QR кодом (рис.4). Клиент должен на телефоне сканировать QR код из банковского мобильного приложения. После считывания QR кода произойдет оплата (списание с банковского счета или карты).



Рис. 4

Возврат на карту не поддерживается, выпадет окно с ошибкой (рис.28), так как карта при оплате не используется. Работает только полный возврат (меню «Ридер»).

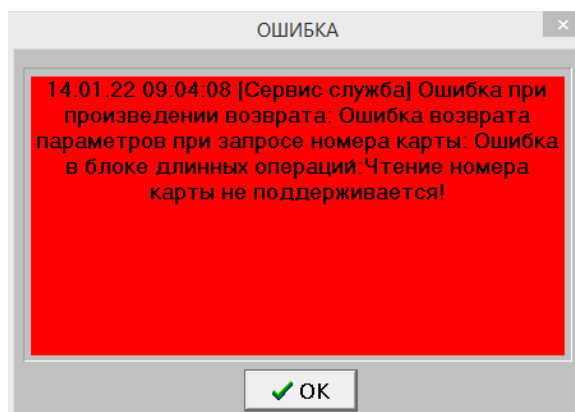


Рис. 5